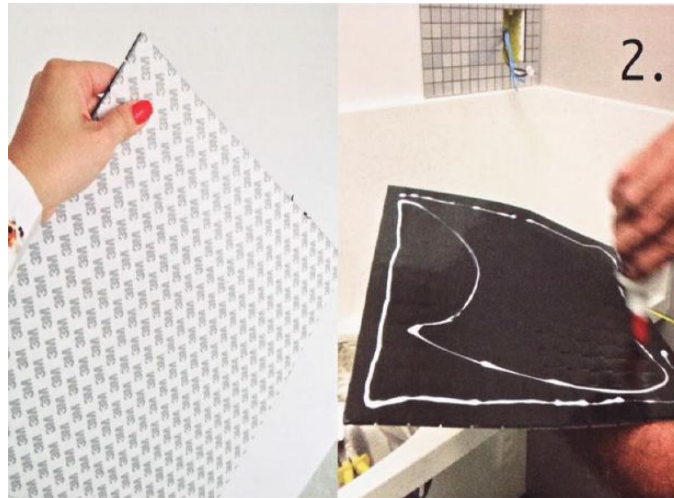


Instalação de Linha Metal Alumínio Autocolante

Arquiteta: Natalia Noieto > www.natalianoieto.com.br

A convite da Glass Mosaic, a arquiteta Natalia Noieto realizou uma aplicação do revestimento da Linha Metal – Alumínio Autocolante AL 100. Veja abaixo o resultado e as dicas da arquiteta:

“Quando pensamos em reformar, o que mais desejamos é que termine o mais rápido possível, com o mínimo de sujeira e que num piscar de olhos fique tudo pronto. Mas não é assim que acontece. Entretanto, hoje temos alternativas que possibilitam mais rapidez numa reforma, como as pastilhas autocolantes. Por isso, resolvi testar e compartilhar algumas dicas em meu blog. Gostei bastante do acabamento em alumínio, pois proporciona um conceito mais sofisticado e moderno ao espaço. Outra vantagem da pastilha autocolante é que não precisa utilizar rejunte e nem argamassa na aplicação, ou seja, uma alternativa prática, rápida e sem sujeira. “



Dica 01 - Como todo revestimento, o ideal é fazer o planejamento da quantidade necessária a ser aplicada para não faltar material.

Dica 02 - A pastilha já é autocolante com um adesivo bastante resistente. Porém, para facilitar que o produto deslize facilmente, recomendamos usar cola branca escolar para auxiliar no alinhamento das pastilhas na hora da aplicação.

Dica 03 - Prepare a superfície a ser aplicada e deixe o espaço bem limpo. Aí é só aplicar o produto.

Dica 04 - Utilize estilete para fazer o corte de filetes, como detalhes de tomadas e pontos. Como é alumínio, fica difícil fazer o corte de uma meia pastilha. Por isso, o ideal é deixar os alinhamentos corretos para evitar cortes.

Dica 05 - Para garantir o alinhamento das peças, aplique as pastilhas com ajuda de uma pessoa, para fixar o início e o fim de cada placa e evitar que o produto deslize. Somente quando finalizado, retire a película protetora.



Dicas e fotos extraídas do blog Natalia Noieto